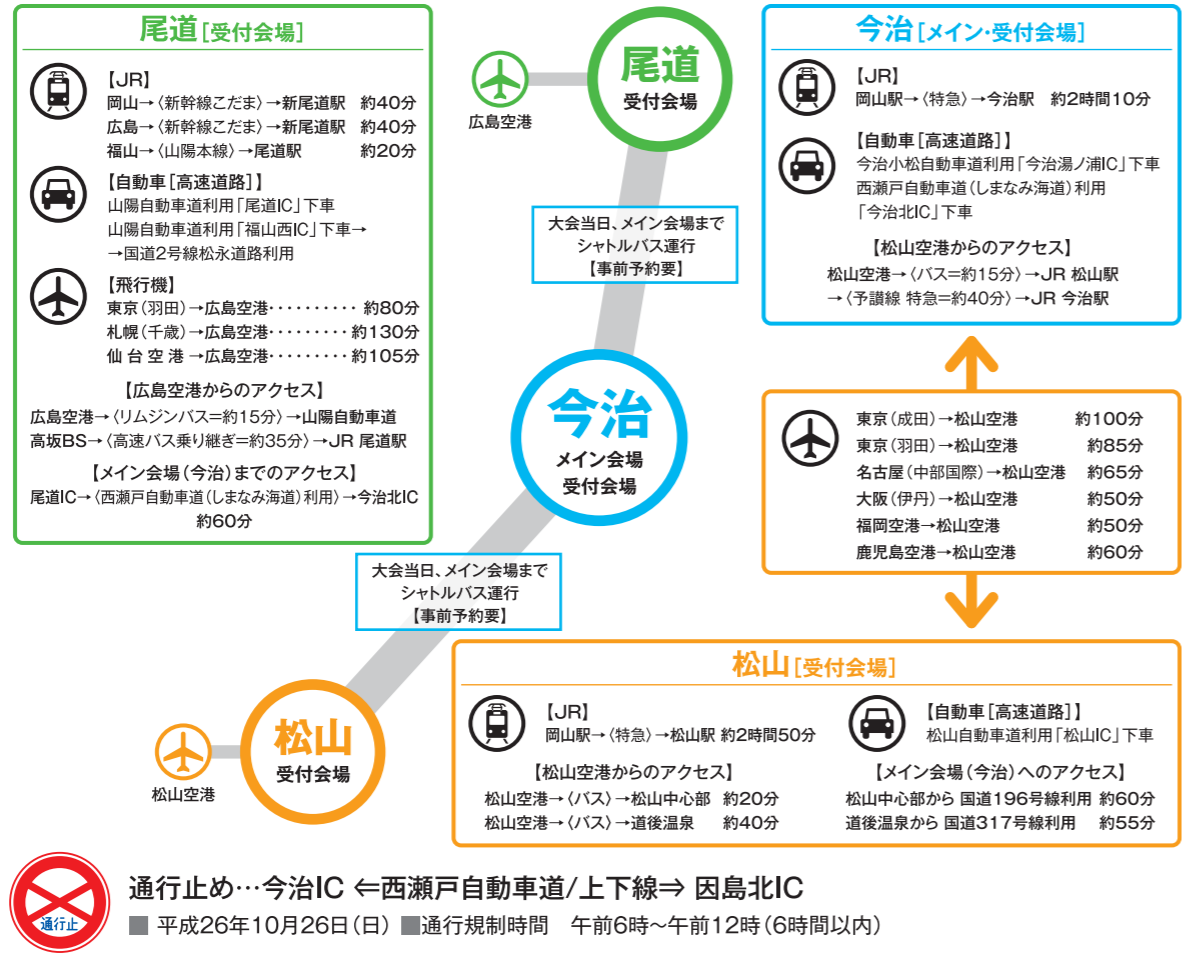


大会の特徴

高速道路や美しい島々を舞台に行う国内最大級のサイクリング大会

- ①日本最大級の国際サイクリングイベント  
瀬戸内海国立公園指定80周年、瀬戸内しまなみ海道開通15周年を迎える記念の年に、「サイクリストの聖地」しまなみ海道に、国内外から8千人の参加者を迎えて実施する国内最大級のサイクリング大会です。
- ②しまなみ海道の絶景を堪能する多彩なコース設定  
しまなみ海道を縦断するコースや島々を周遊するロングライドコース、船で海を渡るクルージングコース、初心者やファミリーも参加できるショートコースなど技量や嗜好にあわせた9つのコースからお選びいただけます。
- ③高速道路を規制して行う日本唯一のサイクリング大会  
普段は自動車しか走ることができない高速道路で、開放感あふれるサイクリング走行を楽しむことができます。しまなみ海道を縦断するコースでは、マラソンとほぼ同じ43kmの高速道路を走行できます。
- ④瀬戸内の島ならではのおもてなし  
多島美をはじめとした自然景観、島ごとの歴史や文化、瀬戸内の豊かな自然に育まれたおいしい食べ物、そして何よりも島に暮らす人々の温かい心を島に設けられたエイドステーションやコース沿道からの応援で感じることができます。

アクセス



Ride across Inland Sea of Japan



「サイクリングしまなみ」は、愛媛・広島両県で開催中の「瀬戸内しまのわ2014」のフィナーレを飾るイベントです。

エントリーに関するお問い合わせはこちらまで  
サイクリングしまなみエントリーセンター TEL:0570-031900 ■受付時間 10:00~17:00(土・日曜、祝日を除く)

大会に関するお問い合わせはこちらまで  
瀬戸内しまなみ海道・国際サイクリング大会実行委員会 今治現地本部 TEL:0898-31-3190 ■受付時間:9:00~17:00(土・日曜、祝日を除く)

大会公式ホームページ <http://cycling-shimanami.jp>

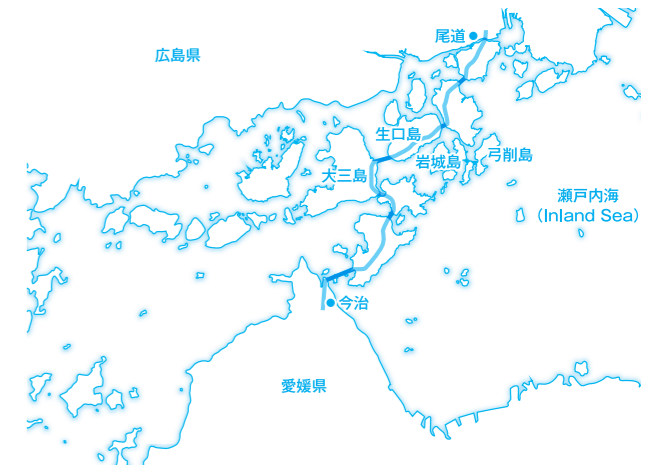


瀬戸内しまなみ海道・国際サイクリング大会  
**サイクリングしまなみ**  
**2014 10.26 SUN.**

高速道路や美しい島々を舞台に行う国内最大級のサイクリング大会

- 期 日：平成26年 10月26日(日)
  - コース：瀬戸内しまなみ海道及びその周辺地域/約15km~111kmの全10コース
  - 主 催：瀬戸内しまなみ海道・国際サイクリング大会実行委員会
- 募集期間 〈先行エントリー〉オフィシャルパッケージ 5月9日(金)~7月31日(木)  
〈一般エントリー〉5月23日(金)~7月31日(木)
- エントリー方法 インターネット又は携帯電話サイトから(下記大会HPをご覧ください)

<http://cycling-shimanami.jp>









# サイクリングしまなみ 募集要項

大会名称	瀬戸内しまなみ海道・国際サイクリング大会「サイクリングしまなみ」		
開催日	平成26年 10月26日(日) (10月25日(土)受付及びEXPO開催)		
主催	瀬戸内しまなみ海道・国際サイクリング大会実行委員会		
	<p>[構成団体] 愛媛県・今治市・松山市・上島町・愛媛県商工会議所連合会・愛媛県商工会連合会・愛媛県旅客船協会・一般社団法人愛媛県バス協会・一般社団法人愛媛県トラック協会・四国旅客鉄道株式会社・一般社団法人愛媛県観光物産協会・公益財団法人松山観光コンベンション協会・公益社団法人今治地方観光協会・公益財団法人日本サイクリング協会          広島県・尾道市・広島県商工会議所連合会・広島県商工会連合会・広島県旅客船協会・公益社団法人広島県バス協会・公益社団法人広島県トラック協会・西日本旅客鉄道株式会社・一般社団法人広島県観光連盟・一般社団法人尾道観光協会・一般社団法人因島観光協会</p>		
スケジュール	[受付]	10月25日(土) 10:00~18:00 (前日受付のみとなります) 次の3会場より申し込み時に選択 ①松山市／大街道商店街 ②今治市／しまなみアースランド ③尾道市／尾道市公会堂	
	[スタート]	【メイン会場】10月26日(日) 7:45~	
	[フィニッシュ]	17:00 (制限時間)	
		※会場・時間ともコースにより異なります。	
募集定員	8,000名(全9コース) ※各コース定員は下記表を参照、各コースとも定員になり次第締切。このほか、競技用車いす専用コースをご用意しています。		

## 募集カテゴリー

コース	走行距離	定員	車種	高速道路走行区間	コース上の エイドステーション	参加料 (一般)	参加料 (小学生)	カテゴリー (完走予測タイム/車種)	
国際サイクリングコース									
A	COMPLETE SHIMANAMI 今治~尾道(片道)	約65km	2,000名	スポーツ車	今治IC→因島南IC (約43km)	3カ所	10,000円 ※1	—	①3時間30分以内で完走できる ②3時間30分~4時間30分で完走できる ③4時間30分~5時間30分で完走できる
B	IKUCHI 100 今治~生口島(往復)	約100km	1,000名		今治IC→生口島南IC (約35km)	5カ所	8,000円 ※1	—	①5時間30分以内で完走できる ②5時間30分~6時間30分で完走できる ③6時間30分~7時間30分で完走できる
C	YUMESHIMA 70 今治~弓削島(片道)	約70km	300名		今治IC→生口島南IC (約35km)	2カ所	7,000円 ※1	—	①5時間30分以内で完走できる ②5時間30分~6時間30分で完走できる
D	IWAGI 60 今治~岩城島(片道)	約62km	200名		今治IC→生口島南IC (約35km)	2カ所	7,000円 ※1	—	①4時間以内で完走できる ②4時間~5時間30分で完走できる
E	OMISHIMA 110 今治~大三島(往復)	約111km	2,000名		今治IC→大三島IC (約30km)	5カ所	8,000円 ※1	—	①5時間30分以内で完走できる ②5時間30分~6時間30分で完走できる ③6時間30分~7時間30分で完走できる
しまなみ海道ふれあいコース									
F	OMISHIMA to IKUCHI 15 大三島~生口島(往復)	約15km	500名	スポーツ車 軽快車	大三島IC→生口島南IC (約5km)	1カ所	2,000円 ※1	1,000円 ※1	①スポーツ車 ②軽快車
G	HAKATA to IKUCHI 30 伯方島~生口島(往復)	約30km	500名		伯方島IC→生口島南IC (約11km)	2カ所	3,000円 ※1	1,500円 ※1	①スポーツ車 ②軽快車
H	OSHIMA to OMISHIMA 30 大島~大三島(往復)	約30km	500名		大島北IC→大三島IC (約11km)	2カ所	3,000円 ※1	1,500円 ※1	①スポーツ車 ②軽快車
I	KURUSHIMA 25 来島海峡SA~大島(往復)	約25km	1,000名	スポーツ車 軽快車 タンデム	来島海峡SA→大島南IC (約7km)	1カ所	2,600円 ※1	1,300円 ※1	①スポーツ車 ②軽快車 ③タンデム

※1参加料の他に、別途エントリー手数料が必要です。[4,000円以下:205円、4,001円以上:5,15% (税込)] エントリー後にキャンセルされた場合でも参加料は返金いたしませんのでご了承ください。  
 ※国際サイクリングコースはエントリー時に完走予想タイムの申請が必要になります。これまで参加したサイクリングイベントの完走タイムを参考に無理のないタイムを選択してください。完走予測タイムはエイドステーションでの休憩時間等を含めて選択してください。※しまなみ海道ふれあいコースはエントリー時に車種の申請が必要になります。車種の詳細については車種規定をご参照ください。※タンデムでの申込は2名一組となります。参加料はそれぞれ1名分がかかります。※参加料には消費税・傷害保険料が含まれています。

参加資格	<b>【全コース共通】</b>
	<ul style="list-style-type: none"> <li>●健康な男女で、各コースを制限時間内に完走できる脚力を有し、安全な走行が可能と自己判断できる方</li> <li>●主催者の定めた大会規約及び車種規定を承認した方</li> </ul>
	<b>【国際サイクリングコース・A~Eコース】</b>
	<ul style="list-style-type: none"> <li>●高校生以上で、自己の責任で走行可能であり、60km程度のサイクリングイベントに参加し、完走経験がある方</li> </ul>
	<b>【しまなみ海道ふれあいコース・F~Iコース】</b>
	<ul style="list-style-type: none"> <li>●小学校4年生以上で、自己の責任で走行可能である方</li> </ul> <p>ただし、小中学生は保護者・引率者といった責任を負える方の同伴が必要です。(事前提出の誓約書に保護者・引率者の承諾が必要です。)</p>

■コース別開門時間・フィニッシュ開門時間(予定) 高速道路の開門は平均速度20km/h程度の走行を想定しています。

コース	スタート時間	高速道路 最終開門時間(予定) (場所・スタートからの距離)	フィニッシュ開門時間(予定)
国際サイクリングコース			
A	COMPLETE SHIMANAMI 今治～尾道(片道) 7:45～8:20 250名ずつ5分ごとにスタート	10:55 (瀬戸田バス停・約39km地点)	15:00 (みなとオアシス尾道) →今治行臨時バス運行
B	IKUCHI 100 今治～生口島(往復) 8:25～8:40 250名ずつ5分ごとにスタート	11:00 (瀬戸田PA・約34km地点)	17:00 (しまなみアースランド)
C	YUMESHIMA 70 今治～弓削島(片道) 8:45 一斉スタート	11:05 (瀬戸田PA・約34km地点)	16:00 (弓削港) →今治行臨時フェリー運行
D	IWAGI 60 今治～岩城島(片道) 8:50 一斉スタート	11:10 (瀬戸田PA・約34km地点)	15:00 (岩城港) →今治行臨時フェリー運行
E	OMISHIMA 110 今治～大三島(往復) 8:55～9:30 250名ずつ5分ごとにスタート	10:50 (伯方島IC・約23km地点)	17:00 (しまなみアースランド)
しまなみ海道ふれあいコース			
F	OMISHIMA to IKUCHI 15 大三島～生口島(往復) 7:40～7:52 100名ずつ3分ごとにスタート	8:10 (瀬戸田PA・約5km地点)	10:00 (多々羅しまなみ公園)
G	HAKATA to IKUCHI 30 伯方島～生口島(往復) 7:40～7:45 250名ずつ5分ごとにスタート	8:15 (瀬戸田PA・約11km地点)	12:00 (伯方S・Cパーク)
H	OSHIMA to OMISHIMA 30 大島～大三島(往復) 7:40～7:45 250名ずつ5分ごとにスタート	8:50 (大三島IC・約11km地点)	12:00 (宮窪石文化運動公園)
I	KURUSHIMA 25 来島海峡SA～大島(往復) 10:00～10:15 250名ずつ5分ごとにスタート	11:00 (大島南IC・約7km地点)	13:30 (糸山公園)

※各コースとも、上記の開門時間以外にも、高速道路上やエイドステーションには開門時間を設定しています。各開門場所・時間は大会ホームページで発表します。

申込方法	大会公式ホームページからお申し込みできます。 ※お申し込みはインターネット・携帯電話サイトからのみとなります。ご了承ください。 受付は先着順で定員に達し次第閉め切らせていただきます。
申込の際の注意事項	<ul style="list-style-type: none"> <li>● 出走権の譲渡はできません。入力ミスがあっても氏名等の変更はできません。</li> <li>● 一度に複数人の申し込みができる「お仲間エントリー」や「ご家族エントリー」をご利用の際、代表者以外の方の氏名やコース等を間違えるケースがあるので、本人への十分な確認をお願いいたします。また、中学生以下の参加には、保護者や引率者の同伴が必要となります。</li> <li>● ご利用のパソコンやネットの環境によっては、申し込みできない場合や接続に遅れが出る場合があります。</li> </ul>
申込期間	<p>【先行エントリー】 一般サイクリストの募集(一般エントリー)に先立ち、宿泊とエントリーがセットになったオフィシャルパッケージを先行募集いたします。 ● エントリー期間：5月9日(金)20:00～7月31日(木)17:00(先着順)</p> <p>【一般エントリー】 ● エントリー期間：5月23日(金)20:00～7月31日(木)17:00(先着順) ※エントリー状況により2次募集を行う場合があります(8月以降)</p>
シャトルバス運行	大会当日、松山市及び尾道市から今治市まで大会参加者を対象にシャトルバスを運行します。 ※申し込みはエントリー後となります。詳しくは、大会公式ホームページで発表します。
サイクリスト専用臨時便運行	大会当日、松山市と今治市間で大会参加者を対象にサイクリスト専用臨時便を運行します。 ※申し込みはエントリー後となります。詳しくは、大会公式ホームページで発表します。
注意事項	<p>※詳細は大会公式ホームページから大会規約をご覧ください。</p> <ul style="list-style-type: none"> <li>● 大会は順位やタイムを競うレースではありません。道路交通法規を遵守し、走行してください。</li> <li>● 走行時は警察官、警備員、大会スタッフの指示に従ってください。</li> <li>● 高速道路上の片側一車線区間では、走行レーンの中央寄りを原則2列走行してください。</li> <li>● 一般道では、並走せず、左側一列走行を守ってください。</li> <li>● ICやエイドステーションに開門を設定するので、開門閉鎖後は大会スタッフの指示に従ってください。</li> <li>● 高速道路上では、交通規制時間内の走行が困難と見込まれる場合、収容車にて収容します。</li> <li>● 何らかの理由でリタイアする場合は大会スタッフに申告し、指示に従ってください。</li> <li>● 参加者同士または一般車両などの交通事故が発生した場合は、直ちに大会スタッフに連絡しその指示に従ってください。</li> <li>● ヘルメット・前照灯・尾灯又は反射板・ベルの装着は義務付けますが、グローブは推奨とします。</li> <li>● 前日受付時に誓約書(自己検車)の提出を義務付けるほか、大会当日のスタート前に、スタッフの目視による検車を実施します。</li> <li>● 主催者が危険と判断した改造車両や、大会の実施に支障をきたす参加者を発見した場合は、出走中止とします。</li> <li>● 大会は荒天・地震・風水害・事件・事故・疫病等により主催者判断で中止・中断する場合があります。</li> <li>● 大会当日(10/26)は、しまなみ海道本線のほか、スタート会場周辺の一般道路の通行規制を行うため、集合時間・アクセスにはご注意ください。所定のスタート時間に間に合わない場合は、出走できません。その場合、参加料は返金いたしませんのでご了承ください。</li> <li>● 上記のほか、大会に関する事項については、主催者の指示に従ってください。</li> </ul>

エントリーに関するお問い合わせはこちらまで

サイクリングしまなみエントリーセンター

TEL:0570-031900 □受付時間 10:00～17:00(土・日・祝日除く)

大会に関するお問い合わせはこちらまで

瀬戸内しまなみ海道・国際サイクリング大会実行委員会今治現地本部

TEL:0898-31-3190 □受付時間 9:00～17:00(土・日・祝日除く)